

Legenda

Categorie illuminotecniche

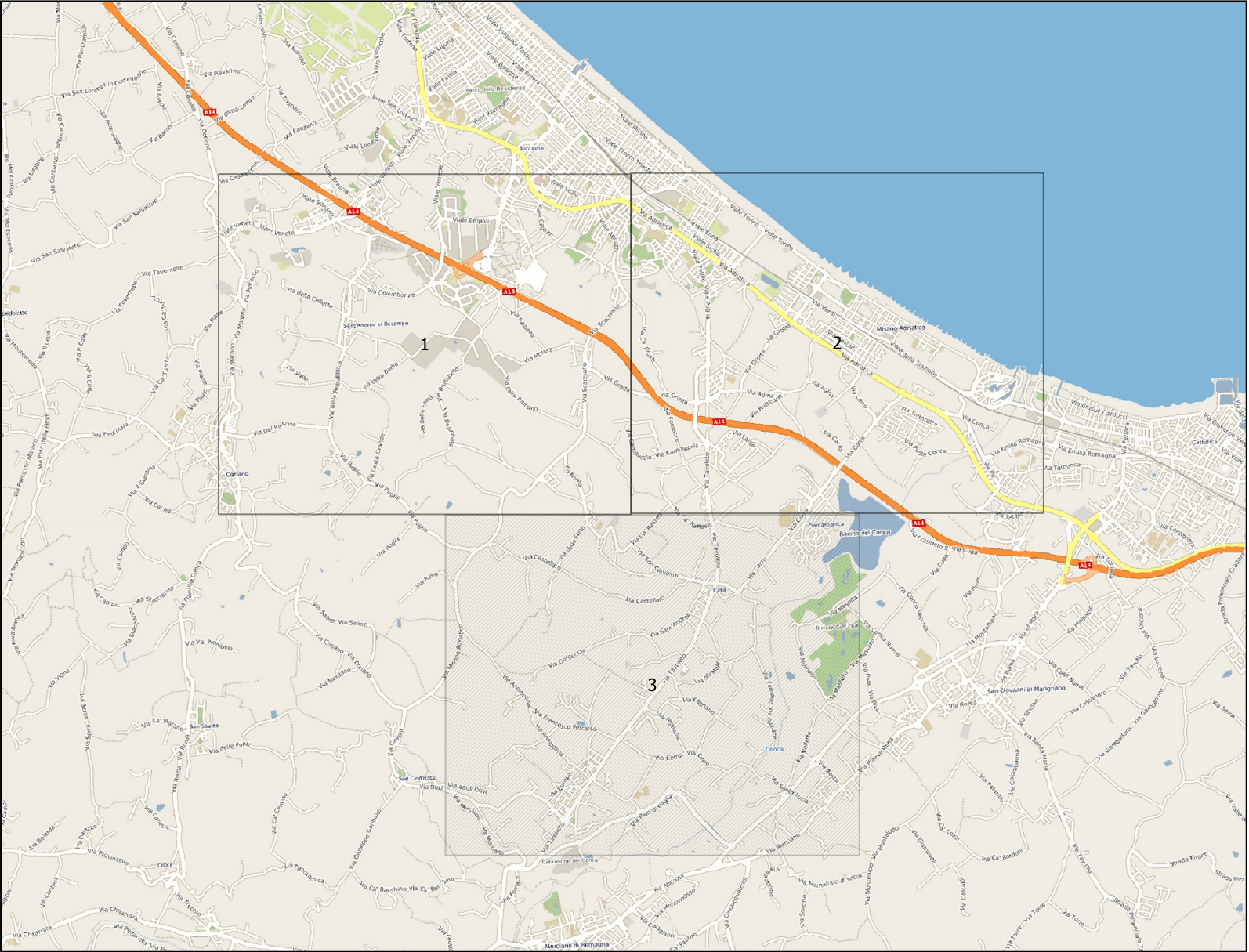
C3

M3

M4

P1

P2



HERA LUCE S.r.l.

Socio Unico Hera S.p.A.
C.F./P. IVA 02074861200
Reg. Imp. FC 299017/2004
Capitale Sociale Int. Vers. € 1.000.000,00

GRUPPO

HERA

Hera Luce

UFFICIO INGEGNERIA E SVILUPPO

TIMBRO E FIRMA

DESCRIZIONE

Project financing per i lavori di riqualificazione ed adeguamento normativo e per la gestione impianti di pubblica illuminazione del Comune di MISANO ADRIATICO (RN)

COMMITTENTE

COMUNE DI MISANO ADRIATICO (RN)

PROGETTISTA

A. Battistini

Tavola

2.3

SCALA: 1:5.000

FILE: Classificazione.pdf

ELABORATO

CLASSIFICAZIONE ILLUMINOTECNICA STRADALE

REV	DATA	DESCRIZIONE MODIFICHE	REDATTO	APPROVATO
01	19/04/17	1ª Emissione	Cavalli	Battistini